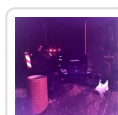


## RADZYŃ PODL., RYKI: CUDEM UNIKNĘLI TRAGEDII

**O prawdziwym szczęściu może mówić dwoje kierujących, którzy cudem uniknęli tragedii. W powiecie ryckim 25-latka wjechała dacia na tory wprost pod pociąg towarowy. Z kolei pod Radzaniem Podlaskim kierujący audi uderzył w wagon pociągu pośpiesznego, po czym wpadł do rowu. Choć oba pojazdy zostały uszkodzone, to jednak nikomu z podróżujących nic się nie stało.**

Do pierwszego zdarzenia doszło po godz. 13 w m. Lisiowólka w pow. radzyńskim. Jak ustalili policjanci, kierujący audi jadąc w kierunku miejscowości Ustrzesz dojeżdżając do przejazdu kolejowego nie zauważył jadącego w kierunku Łukowa pociągu pośpiesznego. W konsekwencji tego auto z impetem uderzyło w pierwszy wagon, a potem wylądowało w rowie.



Samochód został doszczętnie zniszczony. Na szczęście zarówno kierujący audi 46-latek jak i jego 20-letni syn z tej konfrontacji z pociągiem wyszli bez szwanku. Niczego złego nie stało się też 200 pasażerom pociągu pośpiesznego relacji Chełm-Bydgoszcz. Zarówno kierujący pojazdem jak i maszynista byli trzeźwi.

Do podobnego zdarzenia doszło jeszcze tego dnia w pow. ryckim. Około godz. 17. kierująca sam. marki Dacia Duster 25-latka jadąc drogą powiatową w miejscowości Kletnia wjechała na nieoświetlony i niestrzeżony remontowany przejazd kolejowy. Kobieta nie zauważyła pociągu towarowego i uderzyła w jego wagon, który cofał. I w tym przypadku, nie doszło do tragedii. 25-latka nie odniosła żadnych obrażeń. Policjanci ustalili, że była trzeźwa.

**Kolejny raz apelujemy o rozwagę na drogach, w szczególności na przejazdach kolejowych. Maszynista pociągu nie ma żadnych szans na zatrzymanie składu. Przypominamy kierowcom o zachowaniu szczególnej ostrożności przed każdym przejazdem kolejowym. Pamiętajmy, że jesteśmy odpowiedzialni za bezpieczeństwo swoje oraz osób, które przewozimy.**

Przypominamy, że kierujący pojazdem, zbliżając się do przejazdu kolejowego oraz przejeżdżając przez przejazd, jest zobowiązany upewnić się, czy nie zbliża się pojazd szynowy oraz przedsięwziąć odpowiednie środki ostrożności, zwłaszcza jeżeli wskutek mgły lub z innych powodów przejrzystość powietrza jest zmniejszona.

Kierującemu pojazdem zabrania się:

- 1) objeżdżania opuszczonych zapór lub półzapór oraz wjeżdżania na przejazd, jeżeli opuszczanie ich zostało rozpoczęte lub podnoszenie nie zostało zakończone;
- 2) wjeżdżania na przejazd, jeżeli po drugiej stronie przejazdu nie ma miejsca do kontynuowania jazdy;
- 3) wyprzedzania pojazdu na przejeździe kolejowym i bezpośrednio przed nim;
- 4) omijania pojazdu oczekującego na otwarcie ruchu przez przejazd, jeżeli wymagałoby to wjechania na część jezdni przeznaczoną dla przeciwnego kierunku ruchu.

W razie unieruchomienia pojazdu na przejeździe kolejowym, kierujący jest obowiązany niezwłocznie usunąć go z przejazdu, a jeżeli nie jest to możliwe, ostrzec kierującego pojazdem szynowym o niebezpieczeństwie.

Ocena: 5/5 (1)

[Tweetnij](#)